

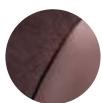
Einfach & funktionell

- **Sicherheit und Prävention**
- **Komfort** und sicherer **Halt**
- **zentrale Bremse** für die Hinterräder
- **große Vollgummiräder**
(ideal für **außen und innen**)
- komfortable Polsterung, austauschbar und mit 30° waschbar
- Fußraste mit Wadenplatte in 6 Positionen verstellbar
- verfügbar in 15 Größen



Farben:

Polyester **Samt** wasserabweisend & wasserdichte **PVC-Beschichtung**

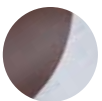


Choco Edition

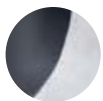


Black Edition

PVC/PU-Beschichtung, wasserdicht, flammhemmend



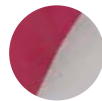
Cacao



Ebony



Lemon



Raspberry

Stoff meliert



Grau

Zubehör:

- Oberkörper Seiten-Pelotten
- höhenverstellbarer, abklappbarer Therapietisch



| Beckenbreite | Sitztiefe 46 cm | Sitztiefe 48 cm | Sitztiefe 50 cm |
|------------------|--------------------|--------------------|--------------------|
| bis 30 cm | T 1 | T 2 | T 3 |
| von 33 bis 36 cm | T 4 | T 5 | T 6 |
| von 39 bis 42 cm | T 7 | T 8 | T 9 |
| von 45 bis 48 cm | T 10 | T 11 | T 12 |
| von 51 bis 54 cm | T 13 | T 14 | T 15 |

Technische Angaben:

- Sitzhöhe (Boden/Sitz):** 45 cm
- Gesamtbreite:** Sitzbreite + 25 cm
- max. Patientengewicht:** bis 130 kg